

## INTELIGENCIA ARTIFICIAL

[OPENAI.COM](#)

### **GPT-5.6: La Nueva Frontera de la Inteligencia Artificial a Escala**

OpenAI ha lanzado GPT-5.6, una nueva iteración de su modelo de lenguaje que promete llevar la inteligencia artificial a un nivel superior, ofreciendo capacidades de "inteligencia de frontera que escala con tu ambición". Este modelo está diseñado para proporcionar más inteligencia por cada token

procesado, un rendimiento superior por dólar invertido y una mayor capacidad bajo demanda, lo que lo hace ideal para abordar las tareas más complejas y exigentes. La mejora en la eficiencia y la potencia computacional de GPT-5.6 representa un paso adelante en la democratización de la IA avanzada, haciéndola accesible para una gama más amplia de aplicaciones y usuarios. La relevancia de GPT-5.6 radica en su capacidad para procesar información con una granularidad y comprensión sin precedentes, lo que se traduce en resultados más precisos y contextualmente

[LEER ARTÍCULO COMPLETO »](#)



Imagen generada con IA - Gemini

ricos. Esto es crucial para sectores que requieren un análisis profundo y una generación de contenido sofisticada, desde la investigación científica hasta el desarrollo de software y la creación de estrategias empresariales. Las implicaciones de GPT-5.6 son profundas, ya que no solo optimiza los procesos existentes, sino que también abre la puerta a nuevas posibilidades y soluciones innovadoras, permitiendo a las organizaciones y desarrolladores superar los límites de lo que era posible con la IA hasta ahora.

## ChatGPT Work: Tu Nuevo Socio Inteligente para Proyectos Ambiciosos

OpenAI ha presentado ChatGPT Work, una evolución de su popular chatbot que se posiciona como un agente capaz de tomar acciones a través de diversas aplicaciones y archivos. Esta nueva versión está diseñada para acompañar proyectos durante horas si es necesario, transformando objetivos complejos en

trabajo terminado. ChatGPT Work va más allá de la simple conversación, actuando como un asistente proactivo que puede interactuar con el ecosistema digital del usuario, automatizando tareas y facilitando la gestión de proyectos de gran envergadura. Esta capacidad de integración y persistencia lo convierte en una herramienta poderosa para profesionales y equipos que buscan optimizar su productividad. La importancia de ChatGPT Work radica en su habilidad para cerrar la brecha entre la intención del usuario y la ejecución de tareas complejas. Al poder operar en múltiples aplicaciones y mantener el contexto de un

[LEER ARTÍCULO COMPLETO »](#)

## Deutsche Telekom se Transforma con IA: Redefiniendo las Telecomunicaciones

Deutsche Telekom está redefiniendo el panorama de las telecomunicaciones al integrar la inteligencia artificial de OpenAI en el corazón de sus operaciones, con el objetivo de convertirse en una telco "AI-native". Esta ambiciosa transformación abarca múltiples facetas de su negocio, desde la mejora del

servicio al cliente y la optimización de los flujos de trabajo de los empleados hasta la gestión de operaciones de red y el futuro de la comunicación por voz. La adopción estratégica de la IA busca no solo modernizar sus servicios, sino también establecer nuevos estándares de eficiencia y personalización en la industria. La implementación de la IA en áreas clave permitirá a Deutsche Telekom ofrecer experiencias de cliente más fluidas y personalizadas, anticipar y resolver problemas de red de manera proactiva, y empoderar a sus empleados con herramientas inteligentes

[LEER ARTÍCULO COMPLETO »](#)



Levart\_Photographer / Unsplash

proyecto a lo largo del tiempo, reduce significativamente la carga de trabajo manual y el tiempo dedicado a la coordinación. Las implicaciones son transformadoras: desde la redacción de documentos y el análisis de datos hasta la gestión de calendarios y la comunicación con otros sistemas, ChatGPT Work promete revolucionar la forma en que abordamos el trabajo ambicioso. Ofrece una nueva dimensión de colaboración entre humanos y IA, liberando a los profesionales para que se centren en aspectos más estratégicos y creativos de sus roles.

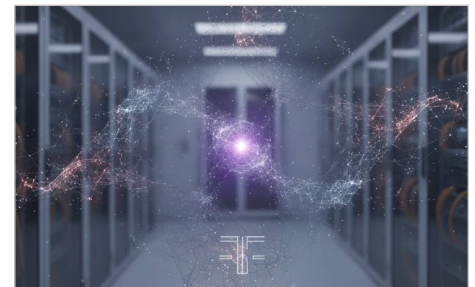


Imagen generada con IA - Gemini

que aumenten su productividad. Esto se traduce en una mayor satisfacción del cliente, una reducción de costos operativos y una mayor agilidad para innovar en un mercado en constante evolución. Las implicaciones de esta estrategia son profundas, ya que posiciona a Deutsche Telekom a la vanguardia de la transformación digital, demostrando cómo la IA puede ser un motor fundamental para la evolución de grandes corporaciones y un catalizador para la creación de valor en el sector de las telecomunicaciones.

## GPT-5.6 Impulsa Microsoft 365 Copilot: Mayor Inteligencia y Productividad

Microsoft ha integrado GPT-5.6 como el modelo preferido en su suite Microsoft 365 Copilot, marcando un avance significativo en las capacidades de inteligencia artificial para sus aplicaciones de productividad. Esta actualización dota a herramientas como Word, Excel, PowerPoint, Chat y Cowork de una IA



BoliviaInteligente / Unsplash

más potente, permitiendo a los usuarios realizar tareas con mayor rapidez y obtener resultados de mayor calidad. La decisión de adoptar GPT-5.6 subraya el compromiso de Microsoft con la innovación en IA, buscando optimizar la experiencia del usuario y la eficiencia en el entorno laboral. La implementación de GPT-5.6 en Copilot significa que los usuarios experimentarán mejoras notables en la generación de contenido, análisis de datos, automatización de tareas y colaboración. Esto no solo agiliza los flujos de trabajo, sino

que también eleva el estándar de lo que se puede lograr con la asistencia de IA, transformando la manera en que profesionales y equipos interactúan con sus herramientas diarias. Las implicaciones son vastas, desde la reducción del tiempo dedicado a tareas repetitivas hasta la facilitación de la creatividad y la toma de decisiones informadas, posicionando a Microsoft 365 Copilot como una herramienta aún más indispensable en el panorama digital actual.

[LEER ARTÍCULO COMPLETO »](#)

---

## PROGRAMACIÓN

DEV.TO

### MCMC: Fundamentos Teóricos de un Pilar en Simulación Computacional

El artículo profundiza en las bases teóricas de Markov Chain Monte Carlo (MCMC), una técnica de simulación fundamental que surgió con la invención de las computadoras. Desarrollada inicialmente en Los Álamos por Metropolis et al. en 1953 para simular líquidos en equilibrio con su fase gaseosa, MCMC ha



Conny Schneider / Unsplash

evolucionado hasta convertirse en una herramienta indispensable en diversos campos científicos y de ingeniería. Su capacidad para explorar espacios de estados complejos y muestrear distribuciones de probabilidad difíciles de calcular analíticamente la convierte en un pilar para la investigación moderna. La relevancia de MCMC radica en su aplicación para resolver problemas donde el muestreo directo es inviable. Al construir una cadena de Markov cuya distribución estacionaria es la distribución objetivo, MCMC permite generar muestras representativas, facilitando la estimación de integrales y la inferencia estadística en modelos complejos. Esto es crucial en áreas como la física estadística, la bioinformática, el aprendizaje

automático y la econometría, donde los sistemas a menudo presentan alta dimensionalidad y dependencias intrincadas. Comprender los fundamentos teóricos de MCMC es esencial para cualquier profesional o estudiante que trabaje con simulaciones y análisis de datos avanzados. El artículo, adaptado de una tesis de maestría, ofrece una visión profunda que no solo explica el "qué" sino también el "por qué" detrás de la eficacia de esta metodología. Su dominio permite abordar problemas computacionales desafiantes con mayor robustez y precisión, impactando directamente en la capacidad de innovar y descubrir en múltiples disciplinas.

[LEER ARTÍCULO COMPLETO »](#)

## Mi Primera Experiencia con SigNoz: Observabilidad Open-Source para Sistemas Modernos

El autor comparte su primera experiencia con SigNoz, una plataforma de observabilidad de código abierto construida sobre OpenTelemetry, destacando su importancia para entender el comportamiento de aplicaciones modernas,

especialmente sistemas distribuidos y agentes de IA. En un entorno donde los registros tradicionales (logs) ya no son suficientes, SigNoz ofrece una solución integral que permite monitorear métricas, trazas y logs de manera unificada, proporcionando una visión más profunda y contextualizada del rendimiento de las aplicaciones. La configuración de SigNoz se describe como sencilla, utilizando Docker, y el autor detalla cómo, tras conectar una aplicación de ejemplo, pudo explorar sus capacidades. Esta facilidad de implementación es un punto clave, ya que reduce la barrera de entrada para equipos que buscan mejorar su estrategia de observabilidad sin incurrir en altos costos o complejidades de configuración. La plataforma, al basarse

[LEER ARTÍCULO COMPLETO »](#)

## Dejé de Escribir mi CV para Ingenieros: Así Empecé a Recibir Llamadas de Reclutadores

El artículo relata una reveladora experiencia personal en la que el autor, un ingeniero de software, cambió radicalmente su enfoque al redactar su currículum vitae. Tradicionalmente, los desarrolladores suelen crear CVs con listas cronológicas de empresas, lenguajes de programación y logros técnicos,

pensando en un colega ingeniero como audiencia. Sin embargo, el autor se dio cuenta de que el verdadero público son los reclutadores, quienes a menudo no tienen un profundo conocimiento técnico y buscan palabras clave y un formato que les permita identificar rápidamente a los candidatos adecuados. El punto de inflexión llegó cuando un reclutador internacional pidió su CV, y el autor se percató de que estaba escribiendo para la persona equivocada. Este cambio de perspectiva lo llevó a reestructurar su documento, enfocándose en destacar habilidades relevantes para el puesto, resultados cuantificables y un lenguaje más accesible y orientado a las necesidades de contratación. La clave fue entender que el CV es una herramienta de marketing personal, diseñada

[LEER ARTÍCULO COMPLETO »](#)



Imagen generada con IA - Gemini

en OpenTelemetry, asegura una interoperabilidad y estandarización que son vitales en arquitecturas de microservicios y entornos cloud-native. La adopción de herramientas como SigNoz es crucial para el desarrollo y mantenimiento de sistemas complejos, ya que permite identificar cuellos de botella, depurar errores y optimizar el rendimiento de manera proactiva. Para los desarrolladores y equipos de operaciones, una observabilidad robusta se traduce en menor tiempo de inactividad, mayor eficiencia y una mejor experiencia para el usuario final. Este artículo subraya cómo SigNoz puede ser un aliado poderoso en la búsqueda de una comprensión completa de lo que sucede dentro de nuestras aplicaciones.



Resume Genius / Unsplash

para captar la atención del reclutador y no tanto para impresionar a un experto técnico con detalles intrincados. La implicación de esta estrategia es profunda para cualquier profesional en búsqueda de empleo, especialmente en el sector tecnológico. Adaptar el CV al público objetivo —los reclutadores— optimiza las posibilidades de ser notado y pasar los filtros iniciales. Al centrarse en la claridad, la relevancia y la comunicación efectiva de los logros en un formato que los reclutadores puedan procesar rápidamente, el autor experimentó un aumento significativo en las llamadas y oportunidades, demostrando que un CV bien dirigido es tan importante como las habilidades técnicas que representa.

## Cansado de Buscar Herramientas Gratuitas: Creé Más de 1000 Utilitarios Sin Backend

El autor comparte su frustración con la constante búsqueda de herramientas online gratuitas para tareas sencillas como formatear JSON, redimensionar imágenes o generar códigos QR, que a menudo terminan en sitios web llenos de anuncios y poca fiabilidad. Esta experiencia lo llevó a una solución ambiciosa y



Christopher Gower / Unsplash

práctica: construir más de mil herramientas propias, todas ellas funcionando completamente del lado del cliente y sin necesidad de un backend. Esta iniciativa surge de la necesidad de tener acceso rápido y seguro a utilidades básicas sin las distracciones y riesgos asociados a plataformas de terceros. La decisión de desarrollar herramientas "client-side, zero backend" es significativa, ya que implica que todas las operaciones se realizan directamente en el navegador del usuario. Esto no solo mejora la privacidad y la seguridad, al no enviar datos a servidores externos, sino que también ofrece una experiencia de usuario más rápida y eficiente. La ausencia de un backend simplifica el mantenimiento y reduce los costos operativos, haciendo que el proyecto sea sostenible a

largo plazo y accesible para todos. Este enfoque demuestra una ingeniosa solución a un problema común en la era digital. La creación de este vasto conjunto de herramientas tiene implicaciones importantes para la productividad y la autonomía de los usuarios. Al tener un repositorio confiable y sin anuncios de utilidades esenciales, los desarrolladores y usuarios en general pueden optimizar sus flujos de trabajo y evitar las trampas de los sitios web "sketchy". Este proyecto no solo resuelve un problema personal del autor, sino que también ofrece una valiosa contribución a la comunidad, promoviendo la idea de que la simplicidad y la seguridad pueden ir de la mano en el desarrollo de herramientas digitales.

[LEER ARTÍCULO COMPLETO »](#)

---

## TECH

WIRED.COM

## Microsoft reporta un aumento masivo del 25% en sus emisiones de carbono

Microsoft ha revelado un preocupante aumento del 25% en sus emisiones de carbono, un incremento significativo que se atribuye principalmente al rápido crecimiento de sus centros de datos. Estos centros, esenciales para alimentar sus servicios en la nube y sus ambiciones en inteligencia artificial, están



Marcus Urbenz / Unsplash

demandando una cantidad cada vez mayor de electricidad, lo que a su vez impulsa la huella de carbono de la compañía. Este informe llega en un momento crítico, donde las grandes tecnológicas están bajo escrutinio por su impacto ambiental y sus compromisos de sostenibilidad. El aumento en las emisiones de Microsoft plantea serias preguntas sobre la viabilidad de los objetivos de sostenibilidad de las empresas tecnológicas en medio de la explosión de la IA. Si bien la IA promete avances en muchos campos, su

infraestructura subyacente requiere una energía considerable, lo que podría socavar los esfuerzos globales para combatir el cambio climático. Este escenario destaca la necesidad urgente de que las empresas inviertan en fuentes de energía renovable y desarrollen tecnologías más eficientes para sus centros de datos, a fin de equilibrar el progreso tecnológico con la responsabilidad ambiental y evitar que la "era de la IA" se convierta en una "era de la contaminación".

[LEER ARTÍCULO COMPLETO »](#)

## Anthropic descubre un "espacio oculto" en Claude donde la IA procesa conceptos

La firma de inteligencia artificial Anthropic ha logrado un avance significativo al desarrollar una técnica que les ha permitido obtener una visión sin precedentes de lo que realmente sucede dentro de los grandes modelos de lenguaje (LLMs) como Claude mientras procesan preguntas y realizan tareas. Los investigadores

de la compañía construyeron una herramienta que reveló un "espacio oculto" dentro del modelo, donde Claude parece "reflexionar" sobre conceptos, desde lo mundano hasta lo inquietante. Este descubrimiento es crucial para entender mejor cómo estas IAs forman sus respuestas y decisiones. Este hallazgo no solo proporciona una mayor transparencia sobre el funcionamiento interno de los LLMs, sino que también abre la puerta a una comprensión más profunda de la "conciencia" o el "razonamiento" de la IA. Al poder observar cómo un modelo como Claude organiza y

[LEER ARTÍCULO COMPLETO »](#)

WIRED.COM

## Apple demanda a OpenAI por supuesto robo de secretos comerciales de hardware

Apple ha presentado una demanda contra OpenAI, acusando a la compañía de inteligencia artificial de robar secretos comerciales relacionados con su hardware. Según la demanda, OpenAI habría incentivado a empleados que fueron contratados de Apple a traer consigo presentaciones confidenciales,

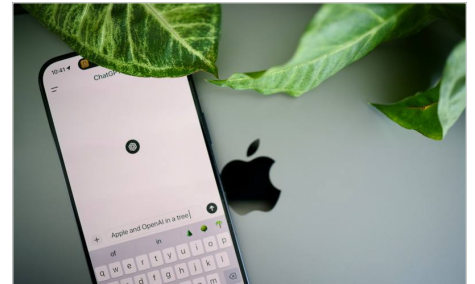
prototipos secretos y detalles clave de proveedores. Esta acción legal subraya la creciente tensión y la feroz competencia en el sector tecnológico, donde la innovación y la propiedad intelectual son activos de valor incalculable. La acusación de Apple sugiere una estrategia deliberada por parte de OpenAI para obtener ventajas competitivas de manera ilícita, lo que podría tener implicaciones significativas para ambas compañías. Para Apple, la protección de sus secretos de hardware es crucial para

[LEER ARTÍCULO COMPLETO »](#)



Brecht Corbeel / Unsplash

manipula conceptos internamente, los investigadores pueden empezar a desentrañar los mecanismos detrás de su inteligencia. Esto tiene implicaciones enormes para el desarrollo de IAs más seguras, confiables y éticas, ya que una mayor comprensión de sus procesos internos puede ayudar a identificar sesgos, errores o comportamientos inesperados antes de que se manifiesten en el mundo real. Es un paso fundamental hacia la creación de IAs verdaderamente explicables y controlables.



Solen Feyissa / Unsplash

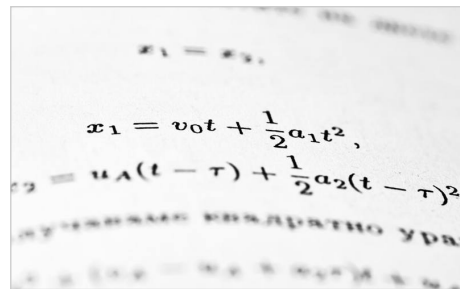
mantener su liderazgo en el mercado y salvaguardar sus futuras innovaciones. Para OpenAI, una condena por robo de secretos comerciales podría dañar gravemente su reputación y enfrentar cuantiosas multas, además de posibles restricciones en su desarrollo. Este caso podría sentar un precedente importante sobre cómo las empresas de tecnología gestionan la transición de personal entre competidores y la protección de la propiedad intelectual en un entorno de rápida evolución tecnológica.

## GPT-5.6 Sol Ultra: Un avance en matemáticas con la prueba de la Conjetura de la Cubierta Doble de Ciclos

Un equipo de investigadores ha anunciado que su modelo de inteligencia artificial, GPT-5.6 Sol Ultra, ha logrado producir una prueba de la Conjetura de la Cubierta Doble de Ciclos (CDCC). Este es un problema matemático de larga

data en la teoría de grafos, propuesto por Seymour en 1979, que ha eludido a los matemáticos durante décadas. La capacidad de una IA para abordar y potencialmente resolver un problema de esta complejidad subraya el creciente poder de los modelos de lenguaje avanzados en campos que tradicionalmente se consideraban dominio exclusivo del intelecto humano. La implicación de este logro es profunda. No solo representa un hito significativo en la capacidad de la IA para razonar y generar conocimiento matemático, sino que también abre nuevas vías para la investigación en

[LEER ARTÍCULO COMPLETO »](#)



Bozhin Karaivanov / Unsplash

matemáticas y ciencias de la computación. Si la prueba se verifica de forma independiente, podría cambiar la forma en que los matemáticos abordan problemas complejos, utilizando la IA como una herramienta colaborativa para explorar y validar hipótesis. Esto podría acelerar el ritmo de los descubrimientos científicos y tecnológicos, demostrando que la IA no es solo una herramienta para procesar datos, sino también un motor para la creación de conocimiento fundamental.

## COMUNIDADES

REDDIT.COM

### Nueva York prohíbe las suscripciones engañosas y tarifas ocultas con la regla 'Click-To-Cancel'

Nueva York se convierte en la primera ciudad de EE. UU. en implementar una normativa pionera para proteger a los consumidores de prácticas de suscripción engañosas y tarifas ocultas. La administración del alcalde Mamdani ha introducido la regla 'Click-To-Cancel', que obliga a las empresas a ofrecer un

método sencillo y directo para cancelar suscripciones en línea, eliminando los obstáculos deliberados que dificultan a los usuarios darse de baja de servicios recurrentes. Esta medida es una respuesta directa a la creciente frustración de los consumidores con las 'trampas de suscripción' y las 'tarifas basura' que inflan los costos sin previo aviso. La

[LEER ARTÍCULO COMPLETO »](#)



Imagen generada con IA - Gemini

nueva regulación busca empoderar a los usuarios, garantizando transparencia y control sobre sus gastos. Su impacto es significativo, ya que establece un precedente importante para otras ciudades y estados, impulsando una mayor responsabilidad corporativa y fomentando un mercado digital más justo y equitativo para todos.

## Senador cobra comisión millonaria por venta de terreno para centro de datos y luego impulsa ley favorable

Un senador estatal ha generado controversia al recibir una considerable comisión inmobiliaria por la venta de un terreno valorado en 30 millones de dólares, destinado a la construcción de un centro de datos. Poco después de

esta transacción, el mismo senador introdujo una legislación diseñada para acelerar el desarrollo de este tipo de proyectos, levantando serias dudas sobre un posible conflicto de intereses y la integridad del proceso legislativo. Este incidente subraya la preocupación pública sobre la influencia del dinero en la política y la transparencia en las decisiones que afectan el desarrollo de infraestructuras críticas. La situación plantea interrogantes sobre si la

[LEER ARTÍCULO COMPLETO »](#)



Jon Tyson / Unsplash

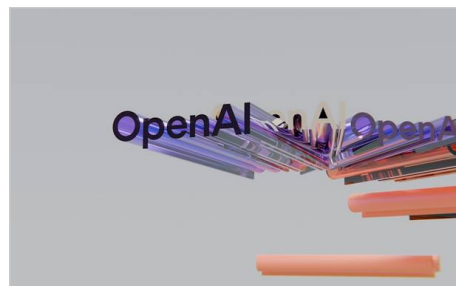
legislación propuesta beneficia el interés público o, más bien, los intereses financieros personales del senador y sus asociados. Las implicaciones de este tipo de acciones son profundas, ya que erosionan la confianza en las instituciones gubernamentales y pueden llevar a decisiones políticas sesgadas que favorecen a unos pocos en detrimento de la comunidad en general.

## OpenAI podría quedarse sin efectivo para mediados de 2027, según analista financiero

Un reciente análisis financiero ha pintado un panorama sombrío para OpenAI, sugiriendo que la compañía podría quedarse sin efectivo para mediados de 2027. Este pronóstico alarmante surge de un examen detallado de las finanzas de la empresa, que revela un ritmo de gasto insostenible en comparación con

sus ingresos actuales. La inversión masiva en investigación, desarrollo y la infraestructura computacional necesaria para entrenar y operar modelos de IA avanzados está consumiendo rápidamente sus reservas de capital. El contexto de esta situación es crucial, ya que OpenAI es uno de los líderes en el campo de la inteligencia artificial, con productos como ChatGPT que han capturado la atención mundial. Sin embargo, la carrera por la supremacía en IA es

[LEER ARTÍCULO COMPLETO »](#)

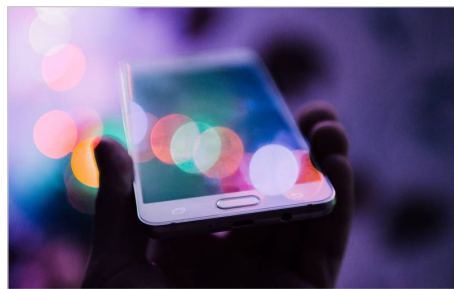


Brecht Corbeel / Unsplash

extremadamente costosa, y la monetización de estas tecnologías aún no ha alcanzado el punto de equilibrio. Las implicaciones de una posible crisis de liquidez para OpenAI son enormes, no solo para la empresa y sus inversores, sino para todo el ecosistema de la IA, ya que podría ralentizar la innovación y reconfigurar el panorama competitivo en un sector en constante evolución.

## Usuarios abandonan smartphones por 'dumb phones' y teléfonos fijos en busca de desconexión

Una tendencia creciente muestra que un número significativo de personas está optando por abandonar sus smartphones en favor de teléfonos más antiguos, conocidos como 'dumb phones', e incluso teléfonos fijos. Este movimiento refleja un deseo colectivo de reducir la dependencia de la tecnología y las redes



Rodion Kutsaiev / Unsplash

sociales, buscando una mayor desconexión digital y una vida menos ligada a las constantes notificaciones y distracciones que ofrecen los dispositivos inteligentes. El contexto de esta tendencia se enmarca en una creciente preocupación por la salud mental, la privacidad de datos y la sobrecarga de información. Los usuarios buscan simplificar sus vidas, recuperar el control de su tiempo y mejorar su bienestar general al limitar su exposición a las pantallas y el

constante flujo de contenido. Las implicaciones de este cambio son variadas: desde un posible impacto en el mercado de smartphones hasta un replanteamiento de cómo la sociedad interactúa con la tecnología, priorizando la funcionalidad básica y la conexión humana directa sobre la conectividad omnipresente. Este fenómeno sugiere un cambio cultural hacia una relación más consciente y equilibrada con la tecnología.

[LEER ARTÍCULO COMPLETO »](#)

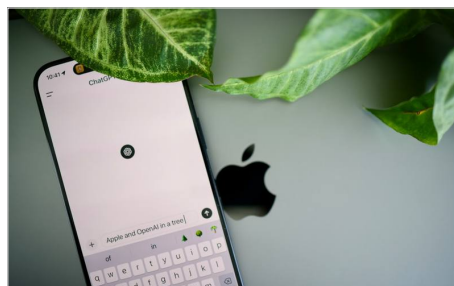
---

## RUMORES

MACRUMORS.COM

## Apple demanda a OpenAI por robo de secretos comerciales en desarrollo de hardware de IA

Apple ha presentado una demanda contra OpenAI, acusando a la compañía de robo de secretos comerciales y propiedad intelectual. La demanda, interpuesta en el Distrito Norte de California, alega que exempleados de Apple sustrajeron información confidencial para beneficiar a OpenAI en su esfuerzo por



Solen Feyissa / Unsplash

desarrollar un dispositivo de hardware de inteligencia artificial. Este movimiento legal subraya la creciente tensión y competencia en el sector de la IA, donde las empresas buscan proteger sus innovaciones y talentos. El contexto de esta demanda es crucial, dado el rápido avance y la importancia estratégica de la IA en la industria tecnológica. La acusación de Apple sugiere que la fuga de información

no fue un incidente aislado, sino parte de un esquema prolongado. Las implicaciones de este litigio podrían ser significativas, no solo para las dos compañías involucradas, sino para el panorama general de la colaboración y la competencia en el desarrollo de IA, estableciendo precedentes sobre la protección de la propiedad intelectual en un campo tan dinámico.

[LEER ARTÍCULO COMPLETO »](#)

## Meta retira función de generación de imágenes con IA desde publicaciones públicas de Instagram

Meta AI, el servicio de inteligencia artificial de Meta, ha retirado una controvertida función que permitía a los usuarios generar imágenes de IA utilizando publicaciones públicas de Instagram. Esta característica, lanzada

recientemente, generó una fuerte reacción negativa entre los usuarios debido a preocupaciones sobre la privacidad y el uso de su contenido sin consentimiento explícito para entrenar o alimentar modelos de IA. La decisión de Meta de eliminar esta función refleja la creciente sensibilidad del público y los reguladores respecto al uso ético de la inteligencia artificial y la protección de datos personales. La implementación inicial de la función con una configuración

predeterminada que generaba imágenes a partir de contenido público de Instagram fue un error que la compañía ha tenido que rectificar rápidamente. Este incidente subraya la importancia de la transparencia y el control del usuario en las herramientas de IA, especialmente cuando interactúan con plataformas de redes sociales y datos personales.

[LEER ARTÍCULO COMPLETO »](#)

## Google podría renombrar 'Pixel Magic Cue' como 'Gemini Proactive Assistance'

Google está considerando renombrar su función 'Magic Cue' de los dispositivos Pixel 10 como 'Gemini Proactive Assistance'. 'Magic Cue', introducida con la serie Pixel 10, está diseñada para ofrecer información relevante y sugerir acciones útiles de manera proactiva a los usuarios. Este posible cambio de

marca indica una estrategia de Google para consolidar sus capacidades de inteligencia artificial bajo la marca Gemini, unificando así la experiencia del usuario en todo su ecosistema de productos. La integración de 'Magic Cue' bajo el paraguas de Gemini no solo simplificaría la nomenclatura, sino que también reforzaría la identidad de Gemini como el centro de la inteligencia artificial de

Google. Esta unificación podría mejorar la coherencia en la oferta de servicios de IA de Google y facilitar una mayor interoperabilidad entre diferentes dispositivos y plataformas. Para los usuarios, esto podría significar una experiencia más fluida y una mayor personalización, ya que las capacidades proactivas de asistencia se integrarían más profundamente con el asistente de IA de Google.

[LEER ARTÍCULO COMPLETO »](#)



Imagen generada con IA - Gemini



Shutter Speed / Unsplash

## Apple recorta previsión de demanda del iPhone 17 por aumento de costes

Apple ha reducido significativamente sus expectativas de demanda para el modelo estándar del iPhone 17, según informes de un filtrador chino. Esta decisión se atribuye al aumento de los costes de hardware, lo que podría impactar la rentabilidad y el precio final del dispositivo. La noticia sugiere que

Apple está ajustando sus estrategias de producción y mercado en respuesta a las presiones económicas y a la cadena de suministro, un factor recurrente en la industria tecnológica. El incremento en el coste de los componentes es una preocupación constante para los fabricantes de smartphones, especialmente para dispositivos de alta gama como el iPhone. Si los costes de producción continúan subiendo, Apple podría verse obligada a tomar decisiones difíciles, como aumentar los precios para los consumidores

o reducir sus márgenes de beneficio. Esta situación también podría influir en las características y especificaciones del iPhone 17, ya que la compañía buscaría equilibrar la innovación con la viabilidad económica. La reducción en la previsión de demanda para el modelo estándar podría indicar un cambio en las preferencias del consumidor o una estrategia más cautelosa por parte de Apple ante un mercado incierto.

[LEER ARTÍCULO COMPLETO »](#)

---



Dennis Brendel / Unsplash





















