

ALEPH TECH

Noticias de tecnología seleccionadas y reescritas con inteligencia artificial

alephramos.com – los enlaces de cada nota llevan al artículo original completo

INTELIGENCIA ARTIFICIAL

OPENAI.COM

GPT-5.6: La Nueva Frontera de la Inteligencia Artificial que Escala con su Ambición

OpenAI ha lanzado GPT-5.6, presentado como una inteligencia de frontera que promete una mayor eficiencia y capacidad para las tareas más exigentes. Este nuevo modelo se distingue por ofrecer más inteligencia por cada token procesado y un rendimiento superior por cada dólar invertido, lo que lo



Imagen generada con IA - Gemini

convierte en una opción atractiva para empresas y desarrolladores que buscan maximizar el valor de sus operaciones de IA. La capacidad de GPT-5.6 para escalar bajo demanda lo posiciona como una herramienta clave para abordar proyectos complejos y ambiciosos, donde la potencia computacional y la precisión son críticas. La llegada de GPT-5.6 representa un paso adelante en la evolución de los modelos de lenguaje grandes, ofreciendo a los usuarios una herramienta más robusta y rentable para

sus necesidades de IA. Esto tiene implicaciones significativas para diversos sectores, desde la investigación y el desarrollo hasta la automatización de procesos y la creación de contenido avanzado. Al proporcionar una inteligencia más profunda y un rendimiento optimizado, GPT-5.6 no solo facilita la resolución de problemas complejos, sino que también abre nuevas posibilidades para la innovación, permitiendo a las organizaciones push the boundaries de lo que es posible con la inteligencia artificial.

[LEER ARTÍCULO COMPLETO »](#)

OPENAI.COM

ChatGPT Work: El Agente Inteligente para sus Proyectos Más Ambiciosos

OpenAI ha presentado ChatGPT Work, una evolución de su popular chatbot que ahora funciona como un agente capaz de interactuar con diversas aplicaciones y archivos, y de mantener el enfoque en un proyecto durante horas. Esta nueva versión está diseñada para transformar objetivos complejos en trabajo



Levart_Photographer / Unsplash

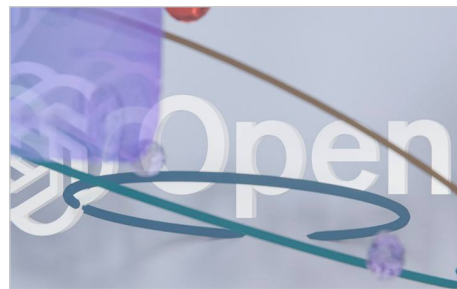
terminado, actuando como un verdadero colaborador digital. A diferencia de las iteraciones anteriores, ChatGPT Work no solo responde preguntas, sino que toma acciones proactivas, gestiona tareas y se integra profundamente en los flujos de trabajo existentes de los usuarios, lo que representa un salto cualitativo en la asistencia impulsada por IA. La capacidad de ChatGPT Work para "tomar acción" y "permanecer con un proyecto" durante periodos prolongados es un cambio de juego, ya que permite a los usuarios delegar tareas más complejas y multifacéticas. Esto

tiene implicaciones profundas para la productividad personal y empresarial, ya que libera tiempo y recursos que antes se dedicaban a la gestión manual de proyectos. Desde la redacción de documentos extensos hasta la coordinación de datos entre diferentes plataformas, ChatGPT Work promete ser una herramienta indispensable para aquellos que buscan optimizar sus procesos y alcanzar metas ambiciosas con el apoyo de una inteligencia artificial que realmente actúa como un socio de trabajo.

[LEER ARTÍCULO COMPLETO »](#)

Deutsche Telekom Revoluciona las Telecomunicaciones con IA de OpenAI

Deutsche Telekom está redefiniendo el sector de las telecomunicaciones al integrar la inteligencia artificial de OpenAI en sus operaciones, transformándose en una telco "AI-native". Esta estrategia abarca desde la mejora del servicio al cliente y la optimización de los flujos de trabajo de los



Brecht Corbeel / Unsplash

empleados hasta la gestión de las operaciones de red y el futuro de la voz. La compañía busca aprovechar el poder de la IA para ofrecer experiencias más personalizadas y eficientes a sus usuarios, al tiempo que optimiza sus infraestructuras internas y externas. La colaboración con OpenAI es un pilar fundamental en esta ambiciosa transformación digital. La implementación de la IA en áreas críticas como el servicio al cliente, a través de chatbots avanzados y asistentes virtuales, promete reducir los tiempos de espera y mejorar la resolución de problemas. En cuanto a los empleados, la IA automatiza tareas repetitivas,

liberando tiempo para actividades de mayor valor añadido. Además, la aplicación de IA en las operaciones de red permite una gestión más predictiva y eficiente, anticipando fallos y optimizando el rendimiento. Esta iniciativa no solo posiciona a Deutsche Telekom a la vanguardia de la innovación en telecomunicaciones, sino que también establece un nuevo estándar para la industria, demostrando cómo la IA puede ser un motor clave para la eficiencia operativa y la satisfacción del cliente en un sector tan competitivo.

[LEER ARTÍCULO COMPLETO »](#)

GPT-5.6 Impulsa Microsoft 365 Copilot: Mayor Capacidad de IA en Herramientas Clave

Microsoft ha integrado GPT-5.6 como el modelo preferido en su suite 365 Copilot, marcando un avance significativo en las capacidades de inteligencia artificial disponibles para los usuarios. Esta actualización permite que herramientas fundamentales como Word, Excel, PowerPoint, Chat y Cowork



BoliviaInteligente / Unsplash

operen con una IA más potente, ofreciendo mejoras sustanciales en la calidad y velocidad del trabajo diario. La implementación de GPT-5.6 busca optimizar la interacción de los usuarios con estas aplicaciones, facilitando la creación de contenido, el análisis de datos y la colaboración. La adopción de GPT-5.6 en Microsoft 365 Copilot subraya la estrategia de Microsoft de infundir inteligencia artificial de vanguardia en sus productos más utilizados. Esto no solo se traduce en una mayor eficiencia para los profesionales, sino

que también democratiza el acceso a capacidades avanzadas de IA, permitiendo que un espectro más amplio de usuarios aproveche la tecnología para tareas complejas. Las implicaciones son profundas, ya que esta integración podría redefinir los flujos de trabajo en entornos corporativos y educativos, impulsando la productividad y la innovación a través de una asistencia inteligente más sofisticada y contextualizada.

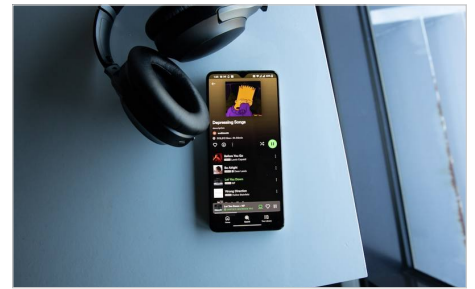
[LEER ARTÍCULO COMPLETO »](#)

PROGRAMACIÓN

DEV.TO

Cómo un gestor de sonido en segundo plano puede sobrevivir al modo Doze de Android

Este artículo aborda un desafío común en el desarrollo de aplicaciones Android: cómo asegurar que un gestor de sonido que opera en segundo plano funcione correctamente incluso cuando el dispositivo entra en modo Doze. El autor comparte una experiencia personal embarazosa que subraya la importancia de



Emojisprout emojisprout.com / Unsplash

un control de sonido fiable, especialmente en entornos donde las interrupciones son inaceptables. El modo Doze, una característica de ahorro de energía de Android, restringe las actividades de las aplicaciones en segundo plano, lo que a menudo lleva a que los servicios de sonido se detengan inesperadamente. La solución propuesta implica una arquitectura robusta que permite al gestor de sonido eludir las limitaciones del modo Doze, garantizando una reproducción de audio continua y controlada. Esto es

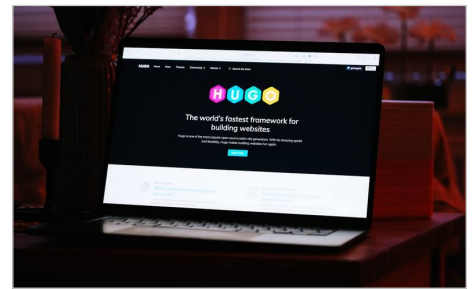
crucial para aplicaciones que dependen de notificaciones de audio, alarmas o música de fondo, donde la interrupción puede afectar negativamente la experiencia del usuario o la funcionalidad crítica. El artículo profundiza en los detalles técnicos de cómo implementar esta arquitectura, ofreciendo a los desarrolladores una guía práctica para superar uno de los obstáculos más persistentes en la gestión de audio en Android, mejorando así la fiabilidad y el rendimiento de sus aplicaciones.

[LEER ARTÍCULO COMPLETO »](#)

DEV.TO

Prioriza la velocidad sobre la estética: lecciones clave en desarrollo frontend

El autor de este artículo, tras su experiencia con Next.js, React y TypeScript, argumenta que la obsesión por construir interfaces de usuario "hermosas" con animaciones complejas, "glassmorphism" y gradientes perfectos, a menudo desvía el enfoque de lo que realmente importa en el desarrollo frontend: la



Maik Winnecke / Unsplash

velocidad y el rendimiento. Inicialmente, el autor creía que la estética era el distintivo de un buen ingeniero frontend, pero esta perspectiva cambió drásticamente al enfrentarse a las realidades de las aplicaciones en producción. La implicación principal es que una interfaz de usuario lenta, por muy atractiva que sea visualmente, frustrará a los usuarios y afectará negativamente la retención y la satisfacción. En el entorno actual, donde la inmediatez es

clave, los usuarios esperan aplicaciones que carguen y respondan instantáneamente. Por lo tanto, el artículo aboga por un cambio de paradigma, donde la optimización del rendimiento, la eficiencia del código y la velocidad de carga deben ser las prioridades máximas para los desarrolladores frontend. Esto no significa abandonar el diseño, sino integrarlo de manera que no comprometa la funcionalidad y la rapidez, asegurando una experiencia de usuario superior.

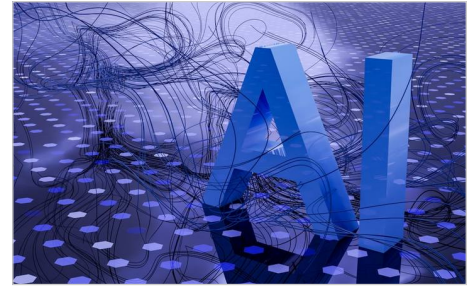
[LEER ARTÍCULO COMPLETO »](#)

Construyendo un pipeline RAG robusto con Azure AI Search para 2026

El artículo aborda las limitaciones de los tutoriales RAG (Retrieval-Augmented Generation) convencionales, que suelen seguir un patrón simplista: tomar un documento, dividirlo en fragmentos, generar embeddings y almacenarlos en una base de datos vectorial para luego buscar los vectores más cercanos y

enviarlos a un LLM. Aunque este enfoque funciona en escenarios básicos, el autor señala que "falla en producción" de maneras significativas, lo que resalta la necesidad de una estrategia más sofisticada y resiliente para sistemas RAG a gran escala. La propuesta central es la construcción de un pipeline RAG avanzado utilizando Azure AI Search, proyectándose hacia las necesidades del año 2026. Esto implica ir más allá de la simple recuperación de vectores para integrar técnicas que mejoren la relevancia, la

[LEER ARTÍCULO COMPLETO »](#)



Steve A Johnson / Unsplash

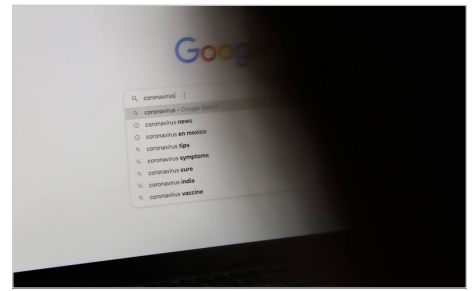
precisión y la escalabilidad del sistema. El artículo promete explorar cómo abordar los desafíos de producción, como la gestión de datos complejos, la optimización de la recuperación y la integración fluida con modelos de lenguaje grandes (LLM), para construir soluciones RAG que sean verdaderamente robustas y efectivas en entornos empresariales. La importancia radica en la capacidad de ofrecer respuestas más contextualizadas y precisas, superando las deficiencias de los métodos actuales.

Avance clave: Google demuestra calibración autónoma en computadoras cuánticas

Un equipo de investigación liderado por Google ha logrado un hito significativo en la computación cuántica al demostrar una computadora cuántica capaz de aprender continuamente de sus propios errores durante la operación. Este avance representa una solución crucial para uno de los mayores cuellos de

botella en el desarrollo de la computación cuántica: la necesidad de una calibración manual y constante. Tradicionalmente, la calibración de un ordenador cuántico es un proceso laborioso y propenso a errores, que requiere una intervención humana experta para ajustar las condiciones y corregir las desviaciones. La innovación radica en la implementación de un sistema de inteligencia artificial que se adapta a medida que las condiciones cambian, mejorando la fiabilidad y reduciendo drásticamente la necesidad de supervisión humana. Esto

[LEER ARTÍCULO COMPLETO »](#)



Lucia Macedo / Unsplash

tiene implicaciones profundas para la viabilidad y escalabilidad de las computadoras cuánticas, ya que permite que estos sistemas operen de manera más autónoma y eficiente. Al automatizar la corrección de errores, se acelera el progreso hacia la construcción de computadoras cuánticas más estables y potentes, abriendo la puerta a aplicaciones prácticas en campos como la medicina, la ciencia de materiales y la criptografía, que antes parecían inalcanzables debido a las limitaciones de calibración.

China recupera su primer cohete reutilizable, un hito que emula a SpaceX

China ha logrado un hito significativo en su programa espacial al recuperar con éxito el propulsor de su primer cohete orbital reutilizable después del lanzamiento. Este avance tecnológico posiciona a China como un actor cada vez más relevante en la carrera espacial global, demostrando su capacidad para



ün LIU / Unsplash

desarrollar y operar cohetes que pueden ser utilizados en múltiples misiones, una característica clave para reducir costos y aumentar la frecuencia de los lanzamientos. Este logro es una clara señal de que China está invirtiendo fuertemente en tecnologías espaciales avanzadas. Expertos de la industria han señalado que este desarrollo refleja una clara admiración por el trabajo pionero de SpaceX y un esfuerzo concertado por replicar y mejorar estas

capacidades. La reutilización de cohetes es fundamental para la exploración espacial a largo plazo y para la expansión de servicios como el internet satelital. La capacidad de China para dominar esta tecnología no solo fortalece su posición en el espacio, sino que también intensifica la competencia global, impulsando a otras naciones y empresas a innovar aún más rápido en el sector aeroespacial.

[LEER ARTÍCULO COMPLETO »](#)

Anthropic descubre un "espacio oculto" donde Claude procesa conceptos

La firma de inteligencia artificial Anthropic ha desarrollado una técnica innovadora que les ha permitido obtener una visión sin precedentes de lo que realmente sucede dentro de los grandes modelos de lenguaje (LLM) como Claude mientras responden preguntas o ejecutan tareas. Los investigadores de



Brecht Corbeel / Unsplash

la compañía construyeron una herramienta que les ha dado el "vistazo más claro hasta ahora" a los mecanismos internos de estos modelos, revelando desde procesos rutinarios hasta aspectos sorprendentes y, en ocasiones, inquietantes de su funcionamiento cognitivo. Este descubrimiento es un paso crucial para desmitificar la "caja negra" de la IA. Este hallazgo es de suma importancia porque nos acerca a comprender cómo los LLM forman y manipulan conceptos, lo que podría revolucionar el desarrollo de la inteligencia

artificial. Al entender mejor estos "espacios ocultos" donde los modelos procesan la información, los investigadores podrán diseñar IA más transparentes, confiables y controlables. Además, esta capacidad de "ver" el pensamiento interno de una IA podría abrir nuevas vías para mejorar su rendimiento, corregir sesgos y, en última instancia, construir sistemas de IA más seguros y éticos para el futuro.

[LEER ARTÍCULO COMPLETO »](#)

Microsoft reporta un masivo aumento del 25% en sus emisiones de carbono

Microsoft ha anunciado un preocupante aumento del 25% en sus emisiones de carbono, una cifra que destaca el impacto ambiental creciente de la infraestructura tecnológica moderna. Este incremento se atribuye principalmente al rápido crecimiento de sus centros de datos, que demandan

enormes cantidades de electricidad para alimentar sus operaciones, incluyendo el procesamiento de inteligencia artificial y servicios en la nube. La expansión de la IA, en particular, está impulsando una mayor necesidad de recursos energéticos, lo que complica los objetivos de sostenibilidad de la compañía. Este reporte es crucial porque pone de manifiesto el desafío que enfrentan las grandes empresas tecnológicas para equilibrar la innovación y el crecimiento con la responsabilidad

[LEER ARTÍCULO COMPLETO »](#)

Apple demanda a OpenAI por supuesto robo de secretos comerciales y propiedad intelectual

Apple ha presentado una demanda contra OpenAI, acusándolos de robar secretos comerciales y propiedad intelectual. La demanda alega que OpenAI incentivó a empleados de Apple, que luego fueron contratados por la empresa de IA, a llevar consigo presentaciones confidenciales, prototipos secretos y

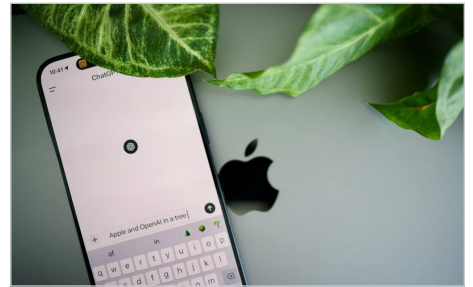
detalles clave de proveedores. Esta acción legal subraya la creciente tensión entre gigantes tecnológicos en la carrera por la supremacía en inteligencia artificial. El contexto de esta demanda se enmarca en un período de intensa competencia y reclutamiento agresivo en el sector de la IA, donde la fuga de talentos y la transferencia de conocimiento son preocupaciones constantes. Apple busca

[LEER ARTÍCULO COMPLETO »](#)



Imagen generada con IA - Gemini

ambiental. A medida que la demanda de servicios en la nube y capacidades de IA continúa escalando, la huella de carbono de estas operaciones se vuelve cada vez más significativa. La situación de Microsoft subraya la urgencia de desarrollar soluciones energéticas más limpias y eficientes para los centros de datos, así como la necesidad de una mayor transparencia y rendición de cuentas en la industria tecnológica para mitigar su impacto en el cambio climático.



Solen Feyissa / Unsplash

proteger su valiosa propiedad intelectual y disuadir futuras prácticas similares, lo que podría tener implicaciones significativas para la forma en que las empresas de tecnología gestionan la contratación y la confidencialidad en un mercado tan dinámico. Este caso podría sentar un precedente importante sobre los límites éticos y legales en la adquisición de talento y tecnología en la industria de la IA.

COMUNIDADES

REDDIT.COM

Nueva York prohíbe las suscripciones engañosas y tarifas ocultas con la regla 'Click-To-Cancel'

La ciudad de Nueva York se ha convertido en la primera en Estados Unidos en implementar una legislación de protección al consumidor que prohíbe las prácticas de suscripción engañosas y las "tarifas basura". Esta nueva regla, impulsada por la administración Mamdani, exige que las empresas ofrezcan un



Imagen generada con IA - Gemini

método sencillo y directo para cancelar suscripciones, similar a la facilidad con la que se contratan, eliminando así las "trampas de suscripción" que dificultan a los usuarios darse de baja de servicios recurrentes. Esta medida es un paso significativo para proteger a los consumidores de cargos inesperados y procesos de cancelación engorrosos. En un contexto donde muchas empresas diseñan intencionadamente sistemas complejos para retener clientes, la iniciativa de Nueva York busca nivelar el campo de juego y devolver el control a los usuarios. La prohibición de las "junk fees" o tarifas ocultas también aborda una

práctica extendida que infla los precios finales de productos y servicios sin una justificación clara. Las implicaciones de esta normativa son amplias, ya que podría sentar un precedente para otras ciudades y estados en EE. UU., e incluso a nivel internacional. Al mejorar la transparencia y la equidad en las transacciones comerciales, la regla no solo beneficia directamente a los consumidores, sino que también fomenta una competencia más justa entre las empresas, obligándolas a competir por la calidad de sus servicios en lugar de depender de tácticas de retención engañosas.

[LEER ARTÍCULO COMPLETO »](#)

REDDIT.COM

Senador de California bajo escrutinio por conflicto de interés en venta de terreno para centro de datos

Un senador estatal ha sido objeto de críticas tras revelarse que obtuvo una considerable comisión inmobiliaria de la venta de un terreno valorado en 30 millones de dólares, destinado a la construcción de un centro de datos. Poco



Jon Tyson / Unsplash

después de esta transacción, el mismo senador introdujo un proyecto de ley diseñado para acelerar el desarrollo de este tipo de infraestructuras, lo que ha levantado serias sospechas de conflicto de interés y tráfico de influencias. La situación es particularmente delicada dado el papel del senador en la legislación. Su participación en la venta del terreno y la posterior promoción de una ley que beneficia directamente a proyectos como el que él facilitó, sugiere una posible utilización de su posición pública para beneficio personal. Este tipo de prácticas socava la confianza pública en las instituciones gubernamentales y plantea interrogantes sobre la integridad del proceso legislativo. La

transparencia en las finanzas de los funcionarios públicos es crucial para evitar estas percepciones de corrupción. Las implicaciones de este incidente son significativas. No solo podría resultar en una investigación ética o legal para el senador, sino que también podría generar un debate más amplio sobre las regulaciones en torno a las actividades financieras de los legisladores y la necesidad de mecanismos más estrictos para prevenir conflictos de interés. La ciudadanía espera que sus representantes actúen en el mejor interés público, y cualquier desviación de este principio erosiona la legitimidad democrática.

[LEER ARTÍCULO COMPLETO »](#)

OpenAI podría quedarse sin fondos para mediados de 2027, según analista financiero

Un reciente análisis financiero ha pintado un panorama sombrío para OpenAI, la compañía detrás de ChatGPT, sugiriendo que podría quedarse sin efectivo para mediados de 2027. Este pronóstico alarmante surge de un examen detallado de las finanzas de la empresa, que revela un ritmo de gasto

insostenible en comparación con sus ingresos actuales y proyectados. A pesar de su éxito en la popularización de la inteligencia artificial, los costos operativos asociados con el desarrollo y mantenimiento de modelos de IA a gran escala son extraordinariamente altos. El contexto de esta situación es crucial: el desarrollo de IA de vanguardia requiere inversiones masivas en infraestructura computacional, talento humano altamente especializado y energía. Aunque OpenAI ha recibido inversiones significativas, incluyendo una fuerte inyección de Microsoft, la quema de efectivo para financiar la investigación y el desarrollo de sus complejos modelos de lenguaje parece superar con creces su capacidad de monetización actual. La carrera por la

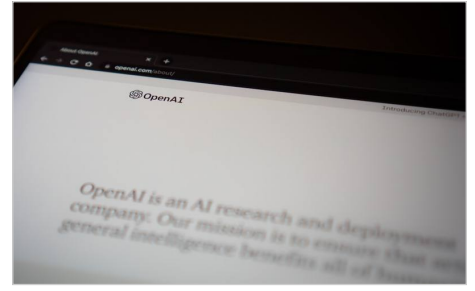
[LEER ARTÍCULO COMPLETO »](#)

StubHub, el 'mercado para fans', dirigido por un revendedor masivo de entradas, revelan documentos SEC

Documentos presentados ante la SEC han revelado que StubHub, la plataforma que se autodenomina un "mercado para fans", es en realidad dirigida por un revendedor masivo de entradas. Eric Baker, el CEO de StubHub, también opera

una empresa paralela que se dedica a la reventa de millones de dólares en entradas a través de la propia plataforma de StubHub. Esta revelación contradice directamente la imagen pública de la compañía como un espacio justo y equitativo para que los aficionados compren y vendan entradas. El contexto de esta noticia es la larga y controvertida historia de la reventa de entradas, donde los "scalpers" a menudo compran grandes volúmenes de entradas a precios nominales para revenderlas a precios inflados, privando a los verdaderos fans de acceso justo. Que el CEO de una de las plataformas más grandes de reventa esté involucrado personalmente en esta práctica a través de una empresa secundaria plantea serias preguntas sobre la ética empresarial y la transparencia. Esto sugiere

[LEER ARTÍCULO COMPLETO »](#)



Jonathan Kemper / Unsplash

supremacía en IA es costosa, y el modelo de negocio para hacerla rentable a largo plazo aún no está completamente definido o probado. Las implicaciones de que OpenAI se quede sin fondos son profundas para el futuro de la inteligencia artificial. Podría ralentizar el ritmo de innovación, forzar a la compañía a buscar nuevas y masivas rondas de financiación, o incluso llevar a cambios drásticos en su estrategia y estructura. Este escenario subraya el desafío inherente de transformar la investigación de vanguardia en IA en un negocio sostenible, y pone de manifiesto la enorme inversión que aún se requiere para llevar esta tecnología a su máximo potencial de manera rentable.



Imagen generada con IA - Gemini

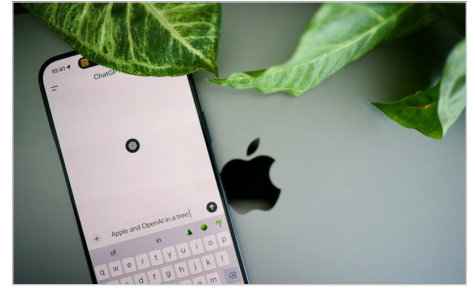
un conflicto de intereses fundamental, donde el líder de la plataforma se beneficia directamente de las prácticas que supuestamente su empresa busca regular o facilitar de manera justa. Las implicaciones de esta revelación son significativas. Podría generar un escrutinio regulatorio más intenso sobre StubHub y el mercado de reventa de entradas en general, así como una posible pérdida de confianza por parte de los consumidores. Los fans, que ya se sienten explotados por los precios de reventa, podrían ver esto como una confirmación de que el sistema está manipulado en su contra. Esto subraya la necesidad de una mayor transparencia y regulaciones más estrictas en la industria de la venta de entradas para proteger los intereses de los consumidores.

RUMORES

MACRUMORS.COM

Apple demanda a OpenAI por robo de secretos comerciales en desarrollo de hardware de IA

Apple ha presentado una demanda contra OpenAI, acusando a la compañía de robo de secretos comerciales y propiedad intelectual. La demanda, interpuesta en el Distrito Norte de California, alega que exempleados de Apple sustrajeron información confidencial para beneficiar a OpenAI en su esfuerzo por



Solen Feyissa / Unsplash

desarrollar un dispositivo de hardware de inteligencia artificial. Este movimiento legal subraya la creciente tensión y competencia en el sector de la IA, donde las empresas buscan proteger sus innovaciones y talentos. El contexto de esta demanda es crucial, ya que se produce en un momento de intensa carrera por la supremacía en la IA. Las acusaciones de Apple sugieren una preocupación profunda por la fuga de conocimiento y la posible utilización indebida

de su propiedad intelectual. Las implicaciones son significativas, no solo para las dos compañías involucradas, sino para la industria tecnológica en general, ya que podría sentar un precedente sobre cómo se manejan los secretos comerciales y la movilidad de los empleados en el vertiginoso mundo de la inteligencia artificial. El resultado de este litigio podría redefinir las fronteras de la colaboración y la competencia en el ecosistema tecnológico.

[LEER ARTÍCULO COMPLETO »](#)

9T05MAC.COM

Meta retira función de generación de imágenes con IA de publicaciones públicas de Instagram

Meta AI, la herramienta de generación de imágenes de Meta, ha retirado una controvertida función que permitía a los usuarios crear imágenes de IA a partir de publicaciones públicas de Instagram. Esta característica, lanzada recientemente, generó una considerable preocupación y descontento entre los



Imagen generada con IA - Gemini

usuarios, quienes expresaron su inquietud por la privacidad y el uso de su contenido sin consentimiento explícito para alimentar modelos de inteligencia artificial. La decisión de Meta de eliminar esta función refleja una respuesta directa a la reacción negativa de la comunidad y subraya los desafíos éticos y de privacidad inherentes al despliegue de tecnologías de IA generativa. Este incidente pone de manifiesto la importancia de la transparencia y el control

del usuario sobre sus datos en la era de la inteligencia artificial. La rápida acción de Meta, aunque tardía para algunos, demuestra la necesidad de un equilibrio delicado entre la innovación tecnológica y la protección de la privacidad del usuario, así como la influencia que la opinión pública puede tener en la dirección del desarrollo de productos de IA.

[LEER ARTÍCULO COMPLETO »](#)

Google podría renombrar 'Pixel Magic Cue' como 'Gemini Proactive Assistance'

Google parece estar planeando un cambio de marca para su función 'Magic Cue' en la serie Pixel, integrándola bajo el paraguas de Gemini y denominándola 'Gemini Proactive Assistance'. 'Magic Cue', introducida con la serie Pixel 10, está diseñada para "mostrar proactivamente información relevante y sugerir

acciones útiles cuando las necesitas", ofreciendo una experiencia de usuario más intuitiva y personalizada. Este posible cambio de nombre sugiere una estrategia más amplia de Google para consolidar sus capacidades de inteligencia artificial bajo la marca Gemini, buscando una mayor coherencia y reconocimiento de marca en sus servicios de IA. La unificación de funciones como 'Magic Cue' bajo Gemini podría indicar un esfuerzo por integrar de

manera más profunda la IA en la experiencia del usuario de Pixel, haciendo que las interacciones sean más fluidas y contextuales. Las implicaciones de esta estrategia podrían significar una experiencia de usuario más unificada y potente en los dispositivos Pixel, potenciada por las capacidades avanzadas de Gemini, reforzando la posición de Google en el competitivo mercado de los smartphones con IA.

[LEER ARTÍCULO COMPLETO »](#)

Apple recorta previsión de demanda del iPhone 17 por aumento de costos

Apple ha reducido significativamente sus expectativas de demanda para el modelo estándar del iPhone 17, según informes de un filtrador chino. La razón principal detrás de esta revisión a la baja se atribuye al aumento de los costos de hardware, lo que podría impactar la rentabilidad y el precio final del

dispositivo. Esta noticia llega en un momento en que la industria tecnológica enfrenta presiones inflacionarias y desafíos en la cadena de suministro, afectando la producción y los márgenes de beneficio. El contexto de esta decisión es crucial, ya que el mercado de smartphones de gama alta es altamente competitivo y sensible a los precios. Un aumento en los costos de los componentes podría obligar a Apple a elegir entre absorber esos costos, lo que

reduciría sus márgenes, o trasladarlos a los consumidores, lo que podría afectar la demanda. Las implicaciones de esta reducción en la previsión son significativas, ya que no solo reflejan los desafíos económicos actuales, sino que también podrían influir en la estrategia de precios y producción de Apple para sus futuros lanzamientos, así como en la percepción del valor por parte de los consumidores en un mercado cada vez más exigente.

[LEER ARTÍCULO COMPLETO »](#)



Shutter Speed / Unsplash



Dennis Brendel / Unsplash

